

УТВЕРЖДЕНА:

Постановлением администрации МО г. Свирск  
наименование документа об утверждении, включая наименования органов государственной власти  
или органов местного самоуправления,

за № \_\_\_\_\_ от \_\_\_\_\_ г.

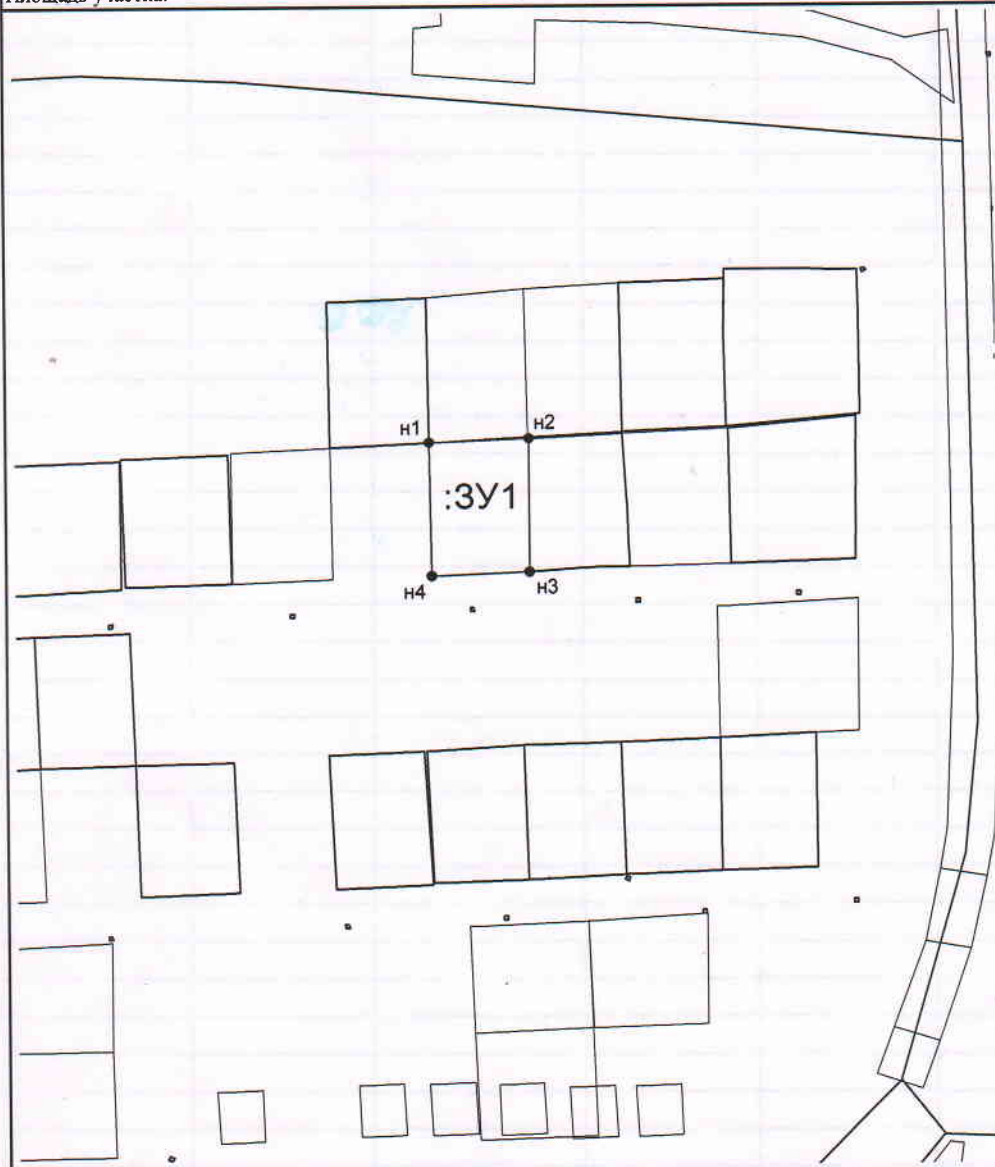
принявших решение об утверждении схемы или подписавших соглашение о перераспределении  
земельных участков



### Схема расположения земельного участка или земельных участков на кадастровом плане территории

Условный номер земельного участка: 38:33:020172:ЗУ1

Площадь участка: 903 кв.м.



№№	Координаты, (м)	
	X	Y
1	2	3
n1	470514	3270841
n2	470515	3270866
n3	470479	3270866
n4	470478	3270842
n1	470514	3270841

Масштаб 1: 2000

Условные обозначения:

- граница образуемого земельного участка
- :ЗУ1 -обозначение образуемого земельного участка
- границы земельных участков