

УТВЕРЖДЕНА:

Постановлением администрации МО г. Свирск
наименование документа об утверждении, включая наименования органов государственной власти
или органов местного самоуправления,

за № _____ от _____ г.

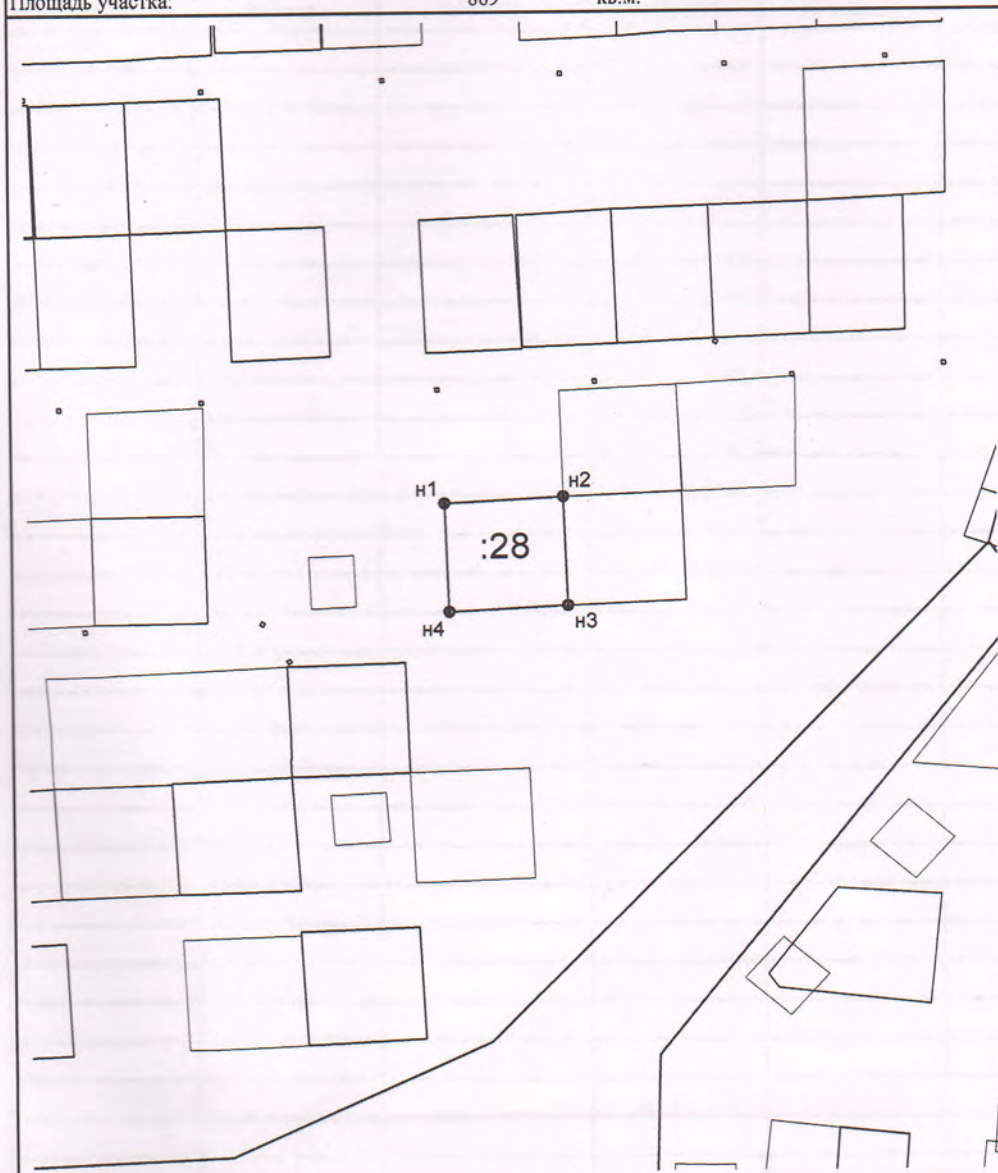
принявших решение об утверждении схемы или подписавших соглашение о перераспределении
земельных участков



Схема расположения земельного участка или земельных участков на кадастровом плане территории

Кадастровый номер участка: 38:33:020172:28

Площадь участка: 889 кв.м.



№№	Координаты, (м)	
	X	Y
1	2	3
n1	470352	3270821
n2	470354	3270851
n3	470324	3270852
n4	470323	3270822
n1	470352	3270821

Масштаб 1: 2000

Условные обозначения:

- граница уточняемого земельного участка
- :47 - обозначение уточняемого земельного участка
- границы земельных участков